

# INSTRUCCIONES:

## Cultivo de setas en tronco

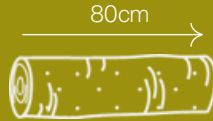


### 1. Selección de la madera

- **Shiitake:** roble, castaño, eucalipto, encina, ...
- **Pleurotus ostreatus:** chopo, abedul, aliso, sauce

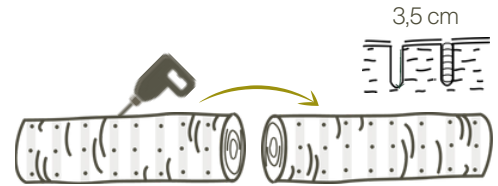
### 2. Preparación del tronco

- Es preferible cortar los árboles para inocular cuando no tengan hojas (durante su parada vegetativa). Una vez cortados debemos esperar una semana antes de la inoculación y podemos esperar hasta un mes.
- Elegiremos troncos de diámetros medios (15-30 cm) para poder manejarlos mejor al tiempo que conseguimos mayor aprovechamiento de la madera. Estos troncos los cortamos en longitudes de entre 80 y 120 cm.
- Evita que durante estos procesos se desprenda la corteza.  
Se recomienda limpiar los troncos de musgo y líquenes con un cepillo de alambre.



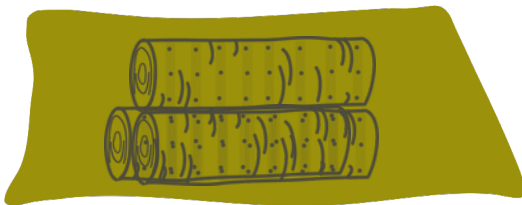
### 3. Inoculación

- Se recomienda el uso de guantes de látex y la desinfección de las herramientas para evitar contaminaciones. Con un taladro realizamos los orificios del diámetro del pellet y con una profundidad igual a la longitud del tronco. La separación entre agujeros será de 15-20 cm a lo largo del tronco haciendo 3-4 filas según el perímetro del mismo (en total emplearemos 15- 20 pellets por tronco). Una vez introducidos los pellets en los orificios cubrimos los mismos con film transparente, cera o parafina; evitando de este modo la deshidratación del hongo y la entrada de patógenos.



### 4. Incubación

- Ubicamos los troncos preferiblemente a la sombra y directamente sobre el suelo o ligeramente elevado sobre este para que capten la humedad al tiempo que tienen una buena aireación. Una vez colocados en la zona de incubación se tapan con un plástico oscuro para evitar su deshidratación. Durante esta fase el tronco debe permanecer húmedo por lo que debemos destaparlos para regarlos periódicamente o bien destaparlos en días de lluvia. Dependiendo del clima y los cuidados, la incubación puede durar entre 6 y 10 meses.



### 5. Producción

- Para la producción debemos elegir un lugar a la sombra que ayude a mantener la humedad del tronco.
- Tras el período de incubación retirar el film y sumergirlo en agua fría durante 24 horas. Se realizará el mismo procedimiento 3 semanas después de cada producción.
- Podemos colocar los troncos verticalmente o apilados sobre mismos buscando que las setas tengan espacio para crecer. La producción de setas dependerá así mismo de las condiciones ambientales, sobre todo de la temperatura.

