

INSTRUCCIONES:

Cultivo de setas en tronco

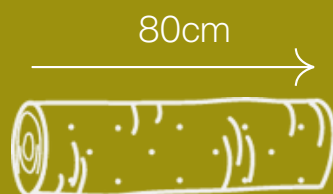


1. Selección de la madera

- **Shiitake:** roble, castaño, eucalipto, encina, ...
- **Pleurotus ostreatus:** chopo, abedul, aliso, sauce

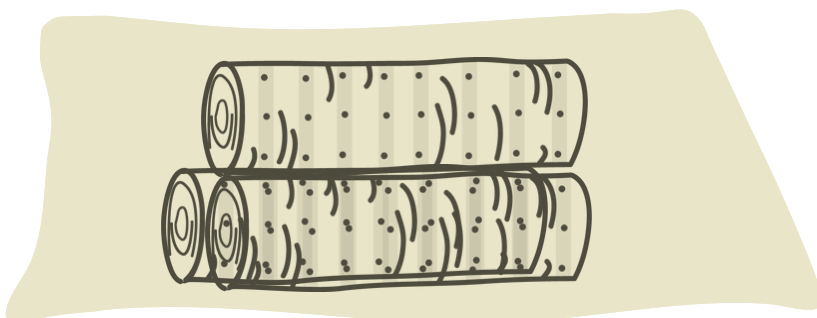
2. Preparación del tronco

- Es preferible cortar los árboles para inocular cuando no tengan hojas (durante su parada vegetativa). Una vez cortados debemos esperar una semana antes de la inoculación y podemos esperar hasta un mes.
- Elegiremos troncos de diámetros medios (15-30 cm) para poder manejarlos mejor al tiempo que conseguimos mayor aprovechamiento de la madera. Estos troncos los cortamos en longitudes de entre 80 y 120 cm.
- Evita que durante estos procesos se desprenda la corteza.
- Se recomienda limpiar los troncos de musgo y líquenes con un cepillo de alambre.



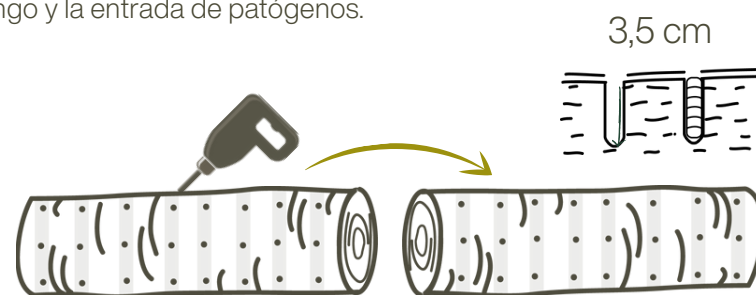
4. Incubación

- Ubicamos los troncos preferiblemente a la sombra y directamente sobre el suelo o ligeramente elevado sobre este para que capten la humedad al tiempo que tienen una buena aireación.
- Una vez colocados en la zona de incubación se tapan con un plástico oscuro para evitar su deshidratación
- Durante esta fase el tronco debe permanecer húmedo por lo que debemos destaparlos para regarlos periódicamente o bien destaparlos en días de lluvia.
- Dependiendo del clima y los cuidados, la incubación puede durar entre 6 y 10 meses.



3. Inoculación

- Se recomienda el uso de guantes de látex y la desinfección de las herramientas para evitar contaminaciones.
- Con un taladro realizamos los orificios del diámetro del pellet y con una profundidad igual a la longitud del pellet de modo que este quede enrasado con la superficie del tronco.
- La separación entre agujeros será de 15-20 cm a lo largo del tronco haciendo 3-4 filas según el perímetro del mismo (en total emplearemos 15-20 pellets por tronco).
- Una vez introducidos los pellets en los orificios cubrimos los mismos con film transparente, cera o parafina; evitando de este modo la deshidratación del hongo y la entrada de patógenos.



5. Producción

- Para la producción debemos elegir un lugar a la sombra que ayude a mantener la humedad del tronco.
- Tras el período de incubación retirar el film y sumergirlo en agua fría durante 24 horas. Se realizará el mismo procedimiento 3 semanas después de cada producción.
- Podemos colocar los troncos verticalmente o apilados sobre sí mismos buscando que las setas tengan espacio para crecer.
- La producción de setas dependerá así mismo de las condiciones ambientales, sobre todo de la temperatura.

